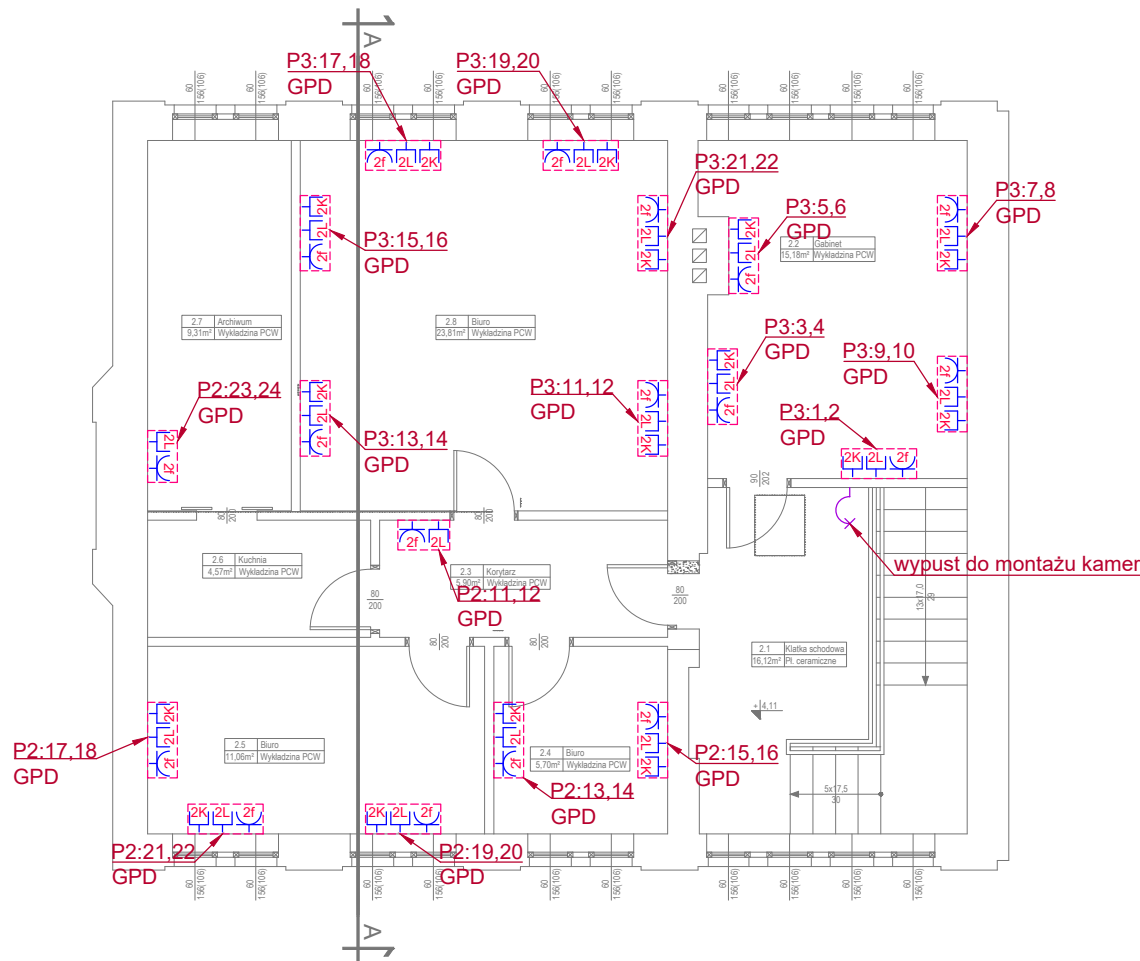


RZUT PIĘTRA



UWAGI

- Instalację w pomieszczeniach sanitarnych, wykonać o stopniu ochrony min. IP44 w kotłowni IP55, w pozostałych pomieszczeniach IP20.
- Gniazda w pomieszczeniach ogólnych montować na wysokości 30cm od posadzki natomiast w łazienkach, toaletach i pomieszczeniach technicznych, oddziałach przedszkolnych na wysokości 140cm od posadzki, w kuchni na wysokości 110cm. Ostateczną wysokość montażu oraz lokalizację osprzętu ustalić z Inwestorem na etapie realizacji prac.
- Stosować gniazda z przesłoną styków.
- Stosować przewody o izolacji 750V.
- Przewody rozprowadzić podtynkowo.
- Wyłączniki montować na wysokości 140 cm.
- Zabrania się prowadzenia instalacji poprzez puszkę rozgałęźne. Łączenie obwodów osprzętu dokonać przez montaż puszek głębokich.
- Temperatura barwowa źródeł światła 4000K.

LEGENDA

| | |
|--|---|
| | Zestaw gniazd komputerowych PEL w ramce p/t wielokrotnej, IP20 - 2f - 2x gniazdo 230V - 2K - 2x gniazdo DATA - 2L - 2x gniazdo logiczne RJ45 |
| | Zestaw gniazd komputerowych PEL w ramce p/t wielokrotnej, IP20 - 2f - 2x gniazdo 230V - 2L - 2x gniazdo logiczne RJ45 |
| | Gniazdo 230V, 16A, 1P+N+PE, IP20, p/t lub krotność gniazda |
| | Gniazdo 230V, 16A, 1P+N+PE, IP44, p/t lub krotność gniazda |
| | Gniazdo 230V, 16A, 1P+N+PE, IP55, n/t lub krotność gniazda |
| | Punkt zasilania elektrycznego jednofazowo 230V lub trójfazowo 400V |
| | Przycisk przeciwpożarowego wyłącznika prądu |
| | Złącze kablowe |
| | Rozdzielnica elektryczna |
| | Złącze kablowe przeciwpożarowe |
| | Tablica licznikowa |
| | Główny punkt dystrybucyjny |
| | Czujka PIR instalacji alarmowej |
| | Czujka magnetyczna instalacji alarmowej |
| | Klawiatura instalacji alarmowej |
| | Sygnalizator akustyczno-optyczny |
| | Czujka temperatury i wilgotności |
| | Czujka dymu |
| | Domofon cyfrowy |
| | Wypust do montażu kamer |
| | Taśma FeZn 30x4mm - szyna uziemiająca wewnątrz pomieszczeń |

| | | |
|--|----------------------|---|
| Format rysunku: 297x420 | Faza projektu: PW | Inwestor: Powiat Rawicki ul. Rynek 17 63-900 Rawicz |
| Skala: 1 : 100 | Data: 21.04.2026 | |
| Adres inwestycji: działka nr 459/6 ul. Mikołaja Kopernika 4 63-900 Rawicz | | Nazwa projektu/Obiekt: REMONT BUDYNKU POWIATOWEGO CENTRUM USŁUG WSPÓLNYCH W RAWICZU |
| Branża: Elektryczna | | Nazwa rysunku: RZUT PIĘTRA - instalacja SSWIN |
| | | Nr rysunku: E-11 |
| | | Nr arkusza: Ark. nr B. 26 |
| Autor projektu: inż. Robert Jamroży | | Numer uprawnień: Upr.nr WKP/0146/POOE/08 specjalność elektryczna do projektowania bez ograniczeń |
| Projektował: inż. Piotr Kolendowicz | | Podpis: |